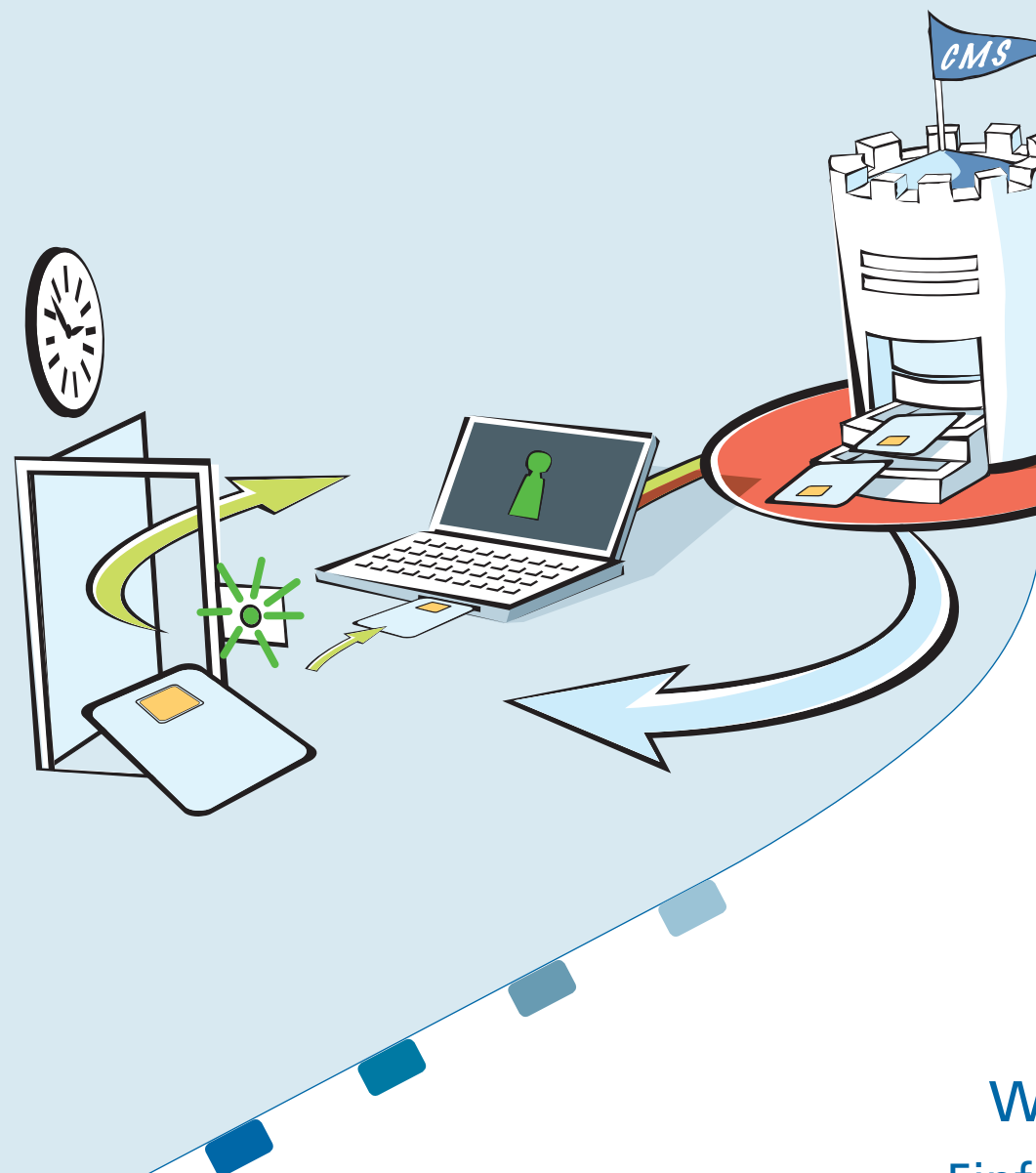


Card Management System



Ihre Vorteile

- Verwalten von physischer Zutrittskontrolle und logischem Zugriffsrecht über ein System
- Einfache und sichere Ausstellung der Karte
- Workflow-Management, Lifecycle-Management, Auftragsverwaltung und Protokollierung, rollenbasierte Nutzerverwaltung, PINs/TANBriefe und Key Management in einer Komplettlösung vereint
- Einfache Handhabung und Bedienbarkeit

Welten verbinden. Einfaches Verwalten von physischen und logischen Zutrittsberechtigungen

So vielfältig die Einsatzmöglichkeiten für Chipkarten auch sein mögen, so lassen sie sich in technischer Hinsicht doch auf zwei Aspekte reduzieren. Zunächst die Zutrittskontrolle, wie man sie aus vielen Unternehmen kennt, oftmals kontaktlos, indem die Karte ohne Berührung an einen Kartenleser gehalten wird. Diese Einsatzmöglichkeiten von Chipkarten werden unter dem Begriff „physical access“ zusammengefasst.

Wenn die Chipkarte auf diese Art beispielsweise den Weg in ein Bürogebäude freigegeben hat, kann sie auf einem weiteren Gebiet ihre Vielseitigkeit beweisen. Hier dreht sich nun alles um digitale Identitäten, also Zugriffsregulierung und Rechtevergabe.

Die meisten Unternehmen organisieren ihre IT-Systeme so, dass nicht jeder jederzeit auf alle Ressourcen zugreifen kann. Das Ziel ist optimale IT-Sicherheit, sowohl nach innen als auch nach außen.

Gerade in größeren Unternehmen sind Nutzeridentitäten und das Management der Zugriffsrechte das A und O flexibler und sicherer Informationsnutzung. Das Schlagwort „logical access“ umfasst all diese Nutzungsmöglichkeiten. Die Mitarbeiterinnen und Mitarbeiter erhalten über ihre Smartcards die Berechtigung, auf die für sie freigegebenen Systeme zuzugreifen.

Bei uns sind Sie sicher.

Card Management Systeme der WINTER AG.

Die Lösung der WINTER AG

Bisher konnten „physical access“ und „logical access“ nur separat administriert werden. Die WINTER AG bietet für dieses Problem nun eine Lösung. Unsere auf BlueX basierende Card Management Lösung macht es möglich, beide Ausgabeformen miteinander zu verbinden. Dank Single-Point-of-Use wird die Administration multifunktionaler Smartcards in anwenderfreundlicher Form umgesetzt.

Intelligente Administration für intelligente Karten

Die Anforderungen an ein Card Management System steigern sich je nach Umfang der gewünschten Einsatzmöglichkeiten. Mit dem System der WINTER AG haben Sie die Möglichkeit, alle Funktionalitäten, die von der sicheren Erstellung von Chipkarten bis zur Administration der Nutzeridentitäten notwendig sind, zentral und unkompliziert zu nutzen. Von der Produktion der Karte über die Personalisierung bis hin zur Ausstellung von Gäste- und Ersatzkarten: Alles läuft über ein System.

Darüber hinaus ermöglicht unser System die vollständige Anbindung an Zeiterfassungs- und Zutrittssysteme und somit so die komplette Abwicklung Ihrer Sicherheitsprozesse über eine Karte. Zutritt zu Gebäuden und Zugriff auf IT-Systeme – und das alles mit einer Karte.

Reibungslose Integration, schneller Einsatz

Das Card Management System der WINTER AG arbeitet mit Modulen, die sich individuell an Ihre firmeninternen Prozesse anpassen lassen, und kann so reibungslos in die bestehende IT-Infrastruktur integriert werden. Schnelle Verfügbarkeit und die Möglichkeit zur Anbindung an Drittsysteme sind so gewährleistet. Dabei ist das System der WINTER AG trotz seiner Überlegenheit kostengünstig und anpassungsfähig im Sinne innovativer Lösungsansätze.

Die Bedürfnisse unserer Kundinnen und Kunden im Blick, sind wir Ihr Partner, wenn es um optimale Lösungen für Ihr Unternehmen geht, und kombinieren dabei die Flexibilität einer individuellen Software-Entwicklung mit der schnellen Verfügbarkeit und dem Preisvorteil bestehender Software-Module. Unabhängig davon, ob Ihr Unternehmen expandiert oder sich interne Anforderungen ändern, das Card Management System der WINTER AG passt sich Ihren Anforderungen an.

Das Card Management System der WINTER AG

- **Workflow-Management:** Übernimmt die Verwaltung, Steuerung und Kontrolle aller Prozesse, sorgt für die Integration bestehender Anwendungen und manueller Arbeitsschritte in den Arbeitsablauf.
- **Lifecycle-Management:** Sichert den aktuellen Status der Chipkarten und der dort gespeicherten Chipanwendungen. Die Nachpersonalisierung von ausgegebenen Karten ist möglich.
- **Auftragsverwaltung und Protokollierdienst:** Alle Aufträge werden vom Auftragseingang bis zum Versand lückenlos gesteuert und dokumentiert. Die Protokollierung erfasst sämtliche Aktionen und Ereignisse revisionssicher in einer Datenbank.
- **Rollenbasierte Nutzerverwaltung:** Dank rollenbasierter Nutzerverwaltung arbeitet das Card Management System bei besonders sicherheitsrelevanten Funktionen nach dem Vieraugenprinzip.
- **PINs/TAN-Briefe:** Unser System beinhaltet Funktionen zur Auftragssteuerung und Produktionssteuerung sowie zum Erzeugen und Drucken von PINs und TAN-Briefen.
- **Key Management:** Verfügt über ein integriertes Modul mit Interface zur Einbindung kryptografischer Funktionen und der Anbindung von CAs.



WINTER AG

Edisonstrasse 3
D-85716 Unterschleissheim / München
Germany

Telefon +49 89 33034-0

www.winter-ag.de
info@winter-ag.de